

Auswirkungen auf Orts-/Landschaftsbild und Erholung

VERLUST von Flächen mit Bedeutung für das Orts- / Landschaftsbild

Bedeutung

- sehr hoch
- hoch
- mittel

Verlust / Funktionsverlust prägender Vegetations- und Strukturelemente (z.T. auch mit lufthygienischer Ausgleichsfunktion)

Auswirkungen auf Wohn- und Wohnumfeldfunktion

Verlust von Gebäuden mit Wohnfunktionen

Beeinträchtigung von Flächen mit Wohn- und Wohnumfeldfunktionen (öffentliche Grünflächen) durch Verlärmung am Tag

- sehr hoch Lärmimmission ≥ 59 dB(A)
- hoch Lärmimmission $\geq 54 < 59$ dB(A)
- mittel Lärmimmission < 54 dB(A)

durch Verlärmung in der Nacht

- sehr hoch Lärmimmission ≥ 49 dB(A)
- hoch Lärmimmission $\geq 44 < 49$ dB(A)
- mittel Lärmimmission < 44 dB(A)

Verlärmung siedlungsnaher Freiräume Lärmimmission ≥ 54 dB(A)

Lärmdifferenz (Entlastungseffekte)

Lärmdifferenz zum Prognose Null - Fall in dB(A), tags (3) nachts

Auswirkungen auf Kultur- und Sachgüter

Grundlageninformation (vgl. Karte 7)

- Baudenkmal, Denkmalschutz, Denkmalbereich
- Historische Kulturlandschaft

Konflikte

Betroffenes Schutzgut: K= Klima/Luft, L= Landschaftsbild, Wo = Mensch/Wohnen, E = Mensch/Erholung, KS = Kulturgüter

Nr. des Konfliktes

Empfindlichkeit

(I= sehr hoch, II= hoch, III= mittel, IV= nachrangig, gering)

Konfliktschwerpunkte

Nr. des Konfliktschwerpunktes

Empfindlichkeit

- 1 Lagebeschreibung
- K1 Beschreibung

----- Grenze des Untersuchungsgebiets

Davids Terrüchte + Partner Landschaftsarchitekten
 Bearbeitet: M.H. Geschrieben: I.W., M.T., L.M. Bearbeitungszeitraum: 08.2002 - 04.2006

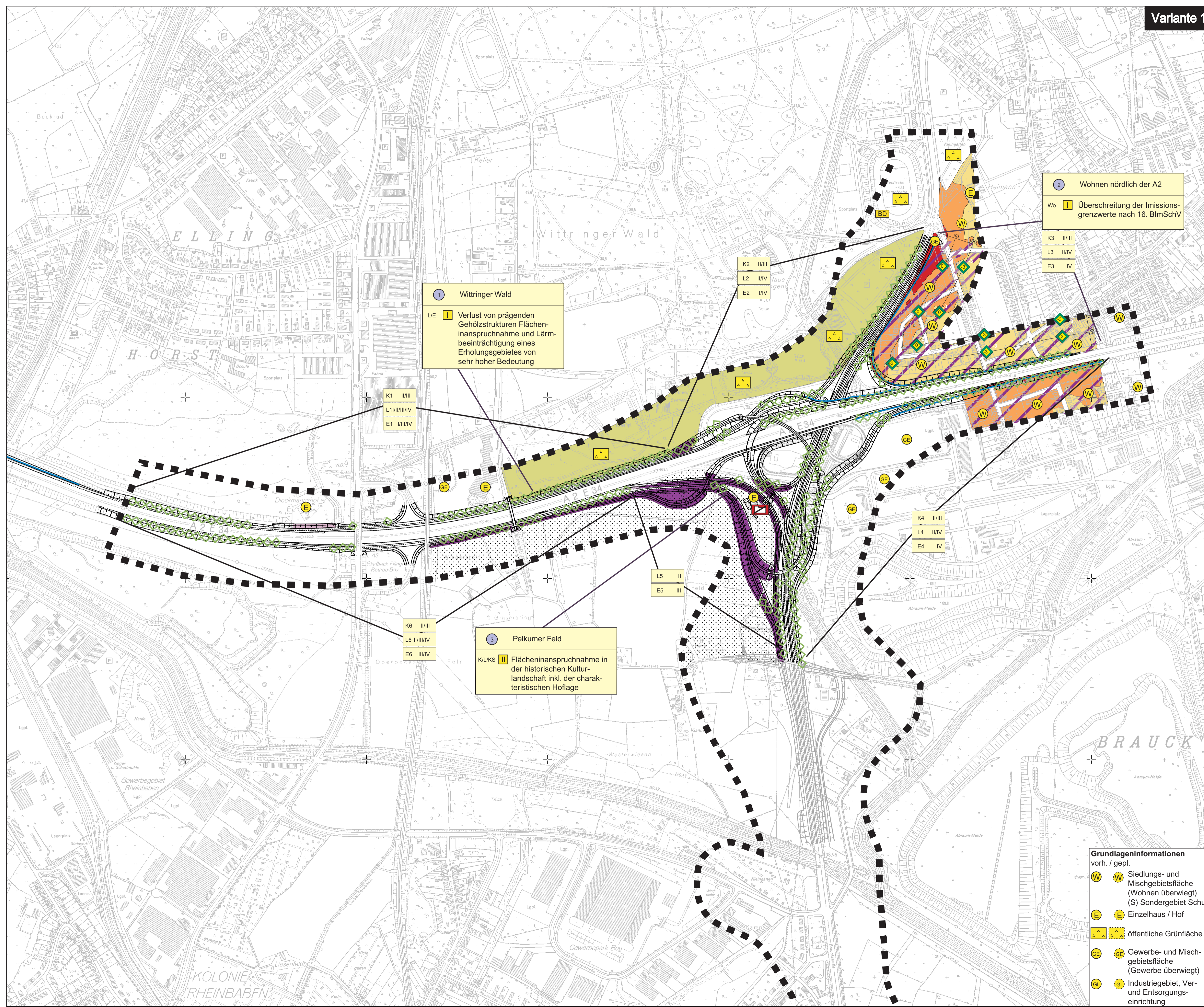
Regionalniederlassung Ruhr Harpener Hellweg 1, 44791 Bochum				Straßen.NRW. Landesbetrieb Straßenbau
Strasse	von NO/Abchnitt	nach NW/Abchnitt	Stationsbereich	Projekt-Nr.
B224 (A52)	4407113/37	4407039/53		02-0174/0175
Nächster Ort:	Essen, Bottrop, Gladbeck			Urtiefe
				12.0.2
				Karten Nr. / Blatt Nr.
				13b
				Baum
				Erst durch
				Erst durch

Neubau der A52 Autobahnkreuz Essen-Nord (B224) - Autobahnkreuz Essen/Gladbeck (m)

Umweltverträglichkeitsuntersuchung

Grundplan erstellt	Datum	Zielen	Nr.	Art der Änderung	Datum	Name
bearbeitet	12/2005	DTP				
gezeichnet	12/2005	DTP				
geprüft	06/2006	Hütte				

Bochum, den 30.04.2007
 Der Leiter der Regionalniederlassung Ruhr
 im Auftrag
 gez. Sauerwein - Braksiek
 Regierungsbaudirektorin



1 Wittringer Wald
 LE I Verlust von prägenden Gehölzstrukturen Flächeninanspruchnahme und Lärmbeeinträchtigung eines Erholungsgebietes von sehr hoher Bedeutung

K1 III/III
 L1 III/III/IV
 E1 III/III/IV

K6 III/III
 L6 III/III/IV
 E6 III/III/IV

3 Pelkumer Feld
 KULKS II Flächeninanspruchnahme in der historischen Kulturlandschaft inkl. der charakteristischen Hoflage

L5 II
 E5 III

K2 III/III
 L2 III/III/IV
 E2 III/III/IV

K4 III/III
 L4 III/III/IV
 E4 III/III/IV

2 Wohnen nördlich der A2
 Wo I Überschreitung der Immissionsgrenzwerte nach 16. BImSchV

K3 III/III
 L3 III/III/IV
 E3 III/III/IV

- Grundlageninformationen**
 vorh. / gepl.
- W Siedlungs- und Mischgebietsfläche (Wohnen überwiegt) (S) Sondergebiet Schule
 - E Einzelhaus / Hof
 - G öffentliche Grünfläche
 - GE Gewerbe- und Mischgebietsfläche (Gewerbe überwiegt)
 - GI Industriegebiet, Ver- und Entsorgungseinrichtung